

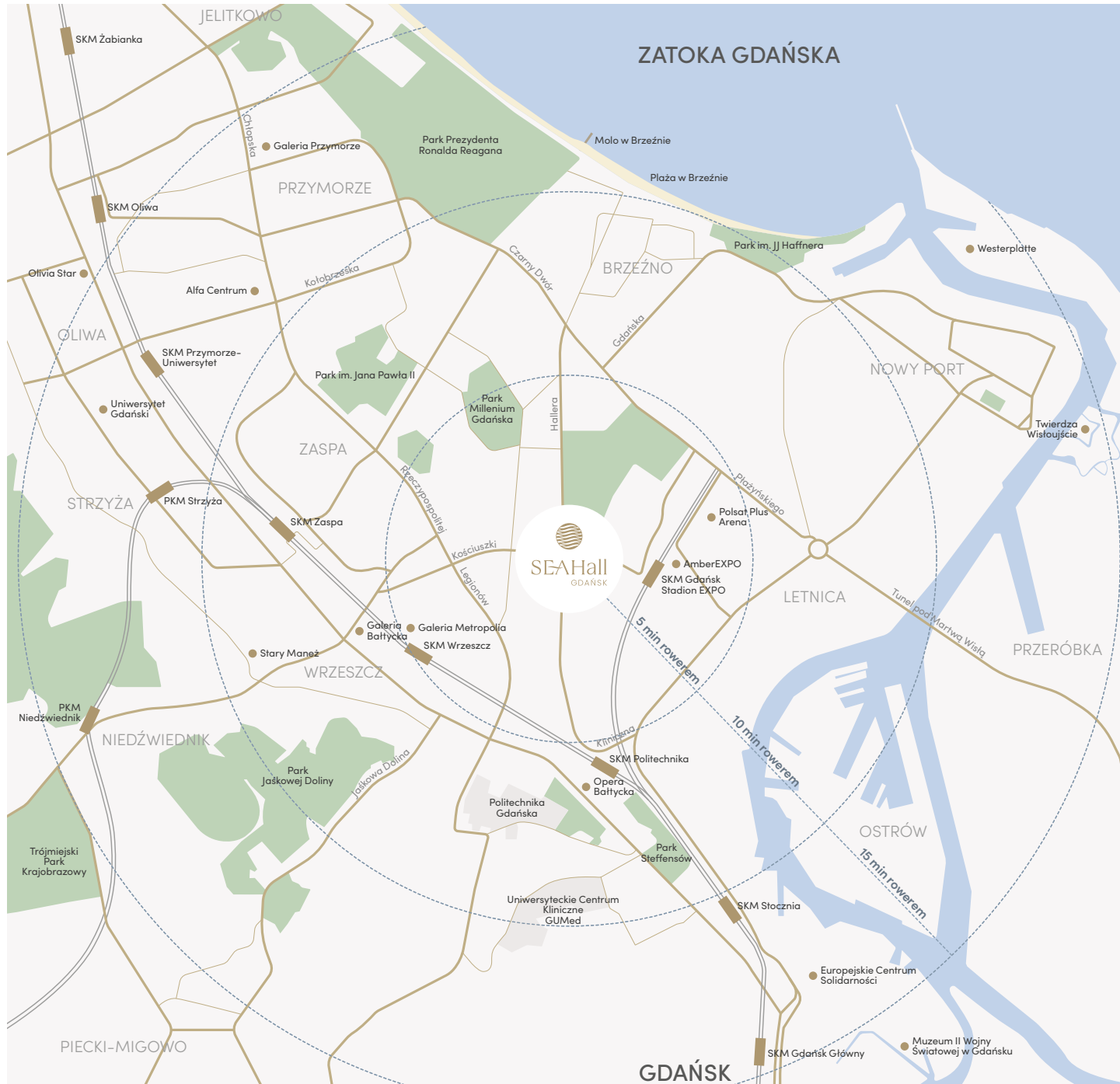
Lokale usługowe propozycja wynajmu

SEAHall
GDAŃSK

Gdańsk, al. Hallera 169

ALLCON





LOKALIZACJA

Inwestycja SEAHall położona jest w wyjątkowym miejscu na mapie Gdańska.

W odległości do 200 m znajdują się przystanki tramwajowe oraz autobusowe, gwarantujące bezpośredni dojazd do Śródmieścia, Oliwy, Brzeźna oraz Centrum Wrzeszcza.

Atutem lokalizacji jest również rozbudowana sieć ścieżek rowerowych, umożliwiającą sprawne przemieszczanie się po całym Trójmieście.

SEAHall to idealne miejsce na rozwój biznesu w sercu tętniącego życia miasta. Okoliczna, intensywna zabudowa miejska umożliwi dotarcie do szerokiego grona klientów.



- 1 wejście do budynku
- 2 hol główny
- 3 wjazd na teren inwestycji

- 4 wjazd do podziemnej hali garażowej
- 5 parking dla mieszkańców
- 6 parking dla lokali usługowych

- 7 schody sąsiedzkie
- 8 stojaki rowerowe
- U lokale usługowe

LOKALE USŁUGOWE

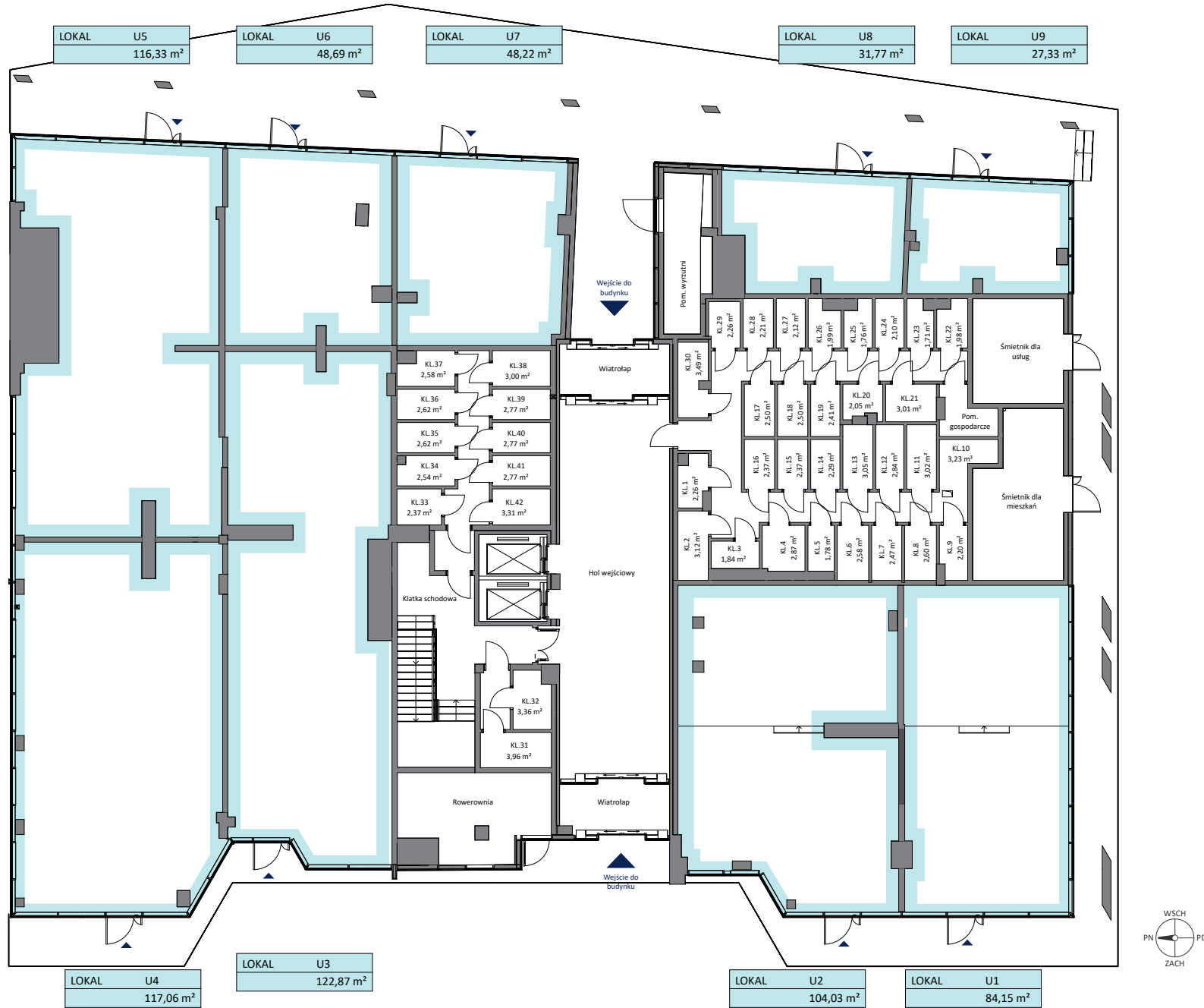
Lokale usługowe w inwestycji SEAHall usytuowane będą na parterze.

Do dyspozycji najemców znajdzie się **9 lokali usługowych** w standardzie deweloperskim o powierzchni **od ok. 27 do 123 m²** (z możliwością łączenia większości z nich).

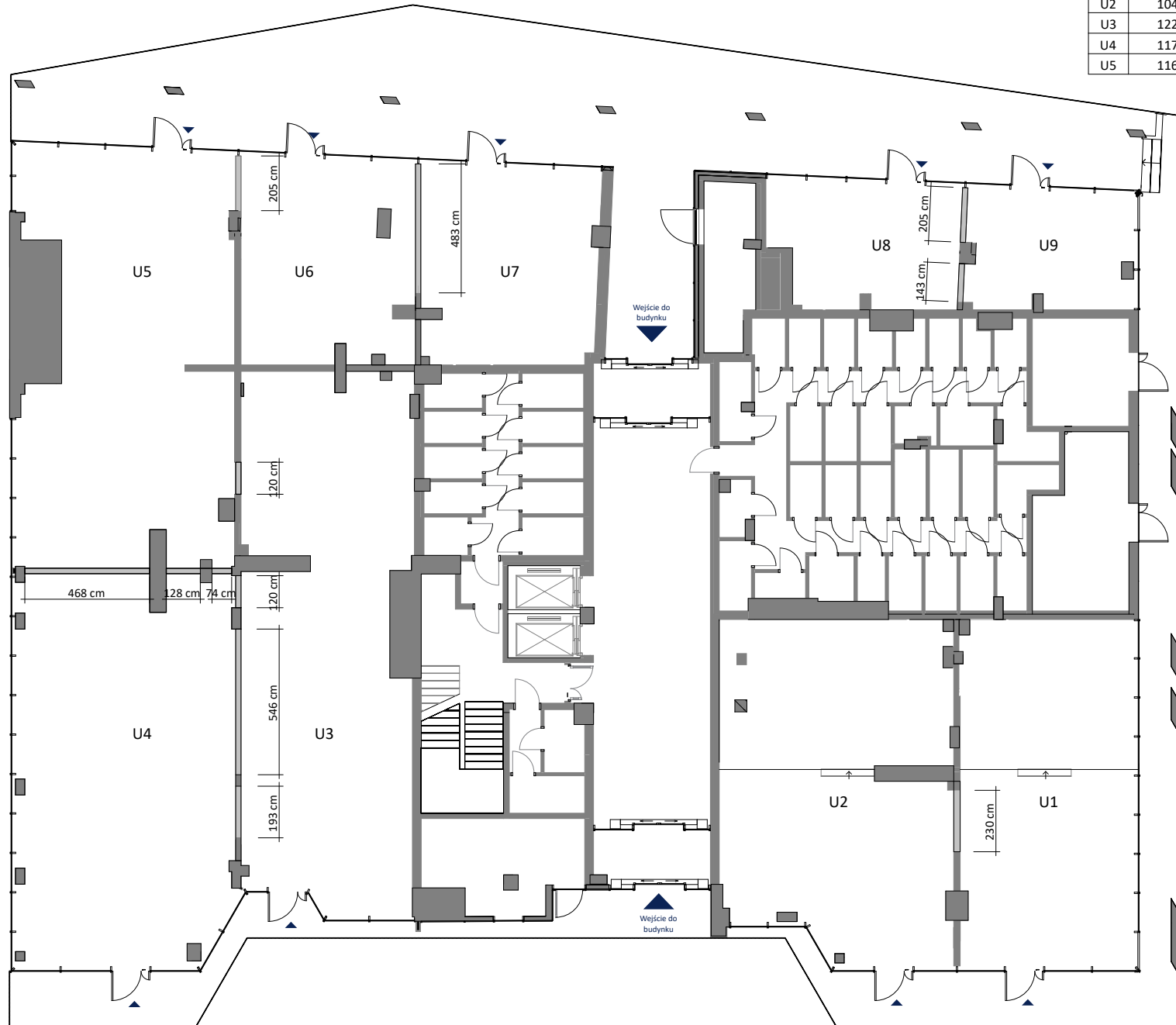
Umiejscowienie ich od strony al. Hallera oraz głównego wejścia na teren inwestycji zapewnia im doskonałą ekspozycję. Dodatkowy atut stanowi możliwość wynajęcia miejsc parkingowych na zewnętrznym parkingu znajdującym się przy budynku.

Ze względu na wysokie oczekiwania jakościowe i chęć stworzenia otoczenia przyjaznego przyszłym mieszkańcom, zostały poczynione założenia dotyczące funkcji lokali usługowych i zróżnicowania najemców. Wpłyne to pozytywnie na odbiór Państwa działalności jak i na konkurencyjność proponowanych usług.

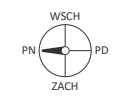
Planowany termin oddania budynku to: **III kwartał 2025 r.**



lokal	powierzchnia	lokal	powierzchnia
U1	84,15 m ²	U6	48,69 m ²
U2	104,03 m ²	U7	48,22 m ²
U3	122,87 m ²	U8	31,77 m ²
U4	117,06 m ²	U9	27,33 m ²
U5	116,33 m ²		



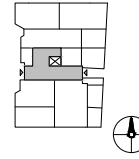
ściany bez możliwości wprowadzania zmian
 ściany niekonstrukcyjne możliwość łączenia lokali





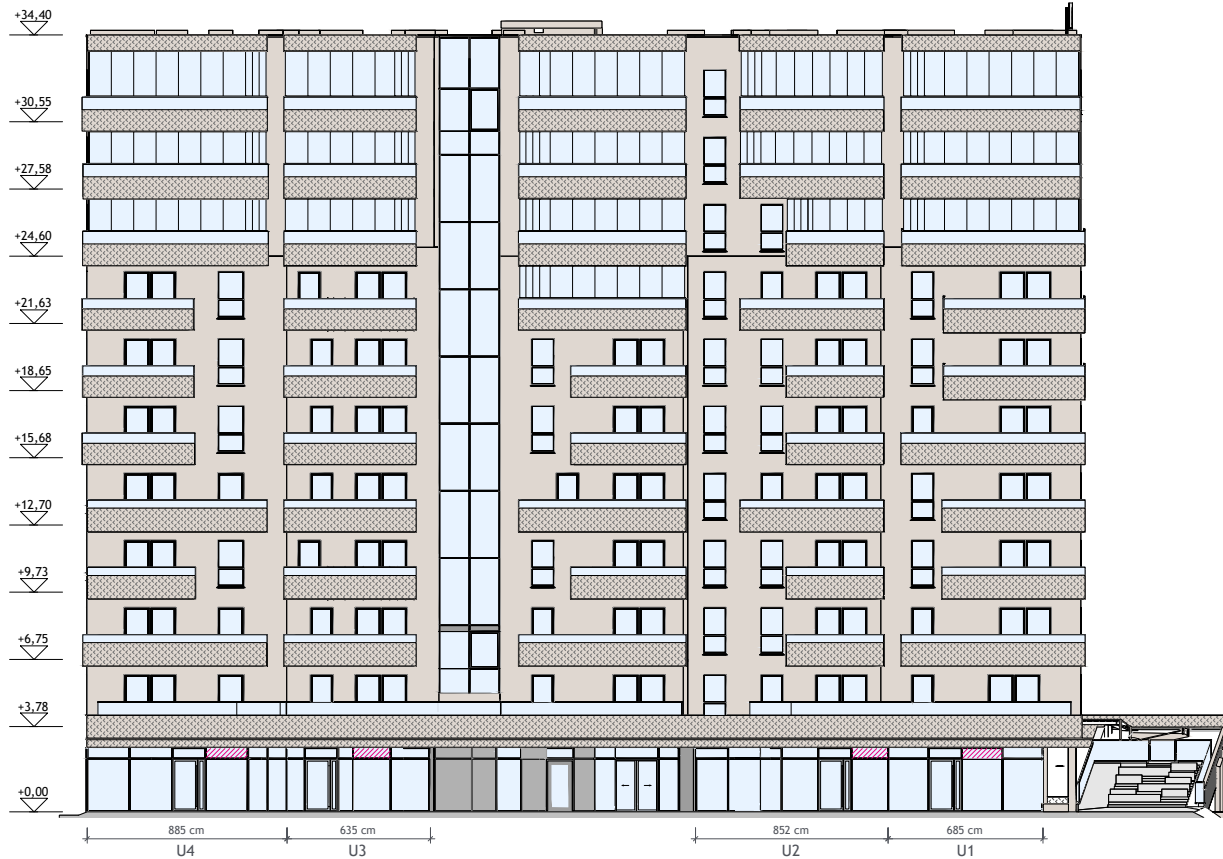
PROPOZYCJA LOKALI USŁUGOWYCH

LOKAL	POWIERZCHNIA	TYP LOKALU	EKSPOZYCJA	WITRYNA
U1	84,15 m ²	usługowy	płd.-zach.	tak
U2	104,03 m ²	usługowy	zach.	tak
U3	122,87 m ²	usługowy	zach.	tak
U4	117,06 m ²	usługowy	płn.-zach.	tak
U5	116,33 m ²	usługowy	płn.-wsch.	tak
U6	48,69 m ²	usługowy	wsch.	tak
U7	48,22 m ²	usługowy	wsch.	tak
U8	31,77 m ²	usługowy	wsch.	tak
U9	27,33 m ²	usługowy	płd.-wsch.	tak

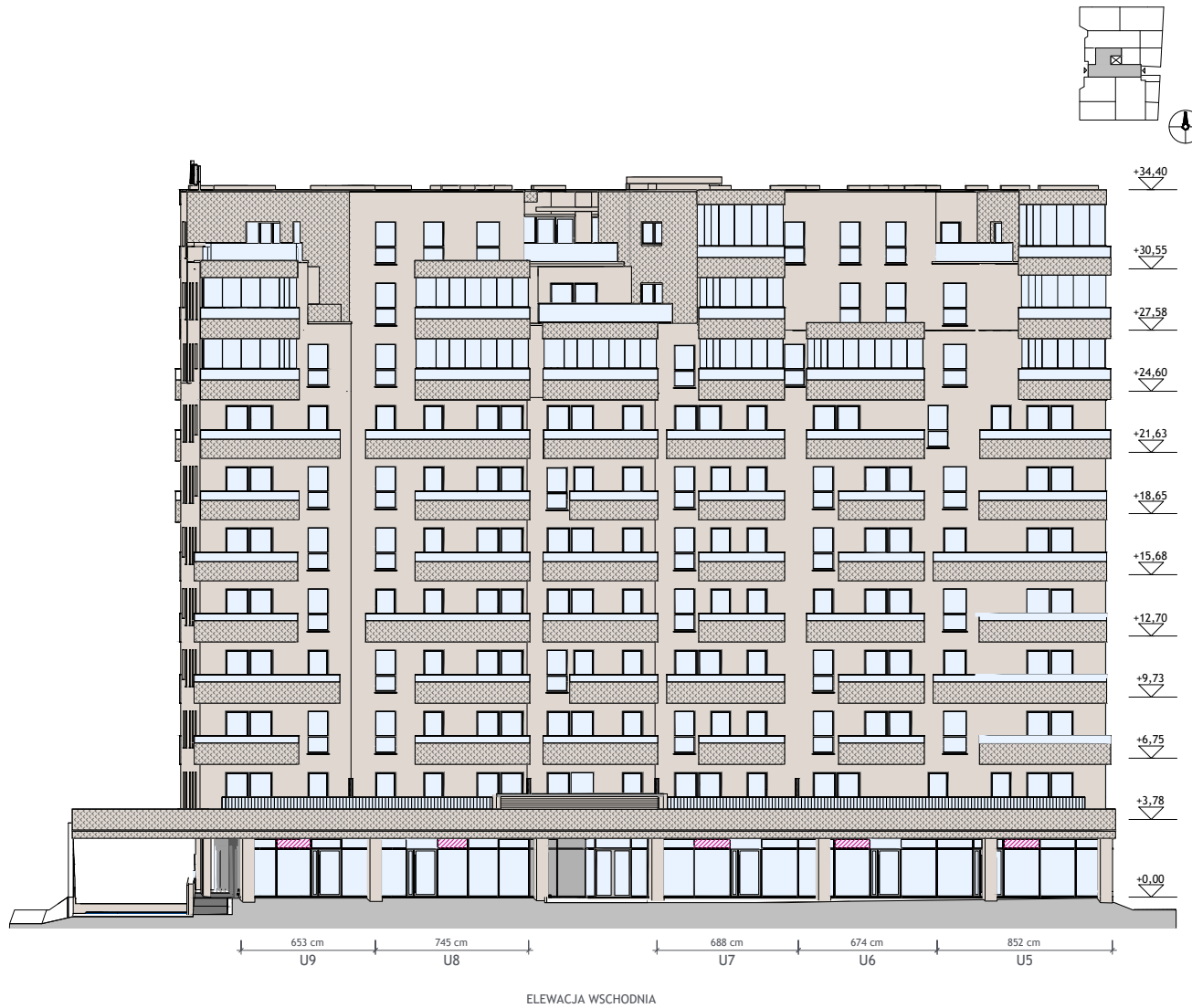


LOKALIZACJA OZNAKOWANIA NAJEMCY

Na rzucie elewacji od strony zachodniej (od al. Hallera) oznaczone zostały pola, w obrębie których dopuszcza się lokalizację szyldów z nazwami lokali usługowych w formie podświetlanych znaków bez tła, umieszczonych po wewnętrznych stronach lokali usługowych.



ELEWACJA ZACHODNIA



LOKALIZACJA OZNAKOWANIA NAJEMCY

Na rzucie elewacji od strony wschodniej (od ul. Baczyńskiego) oznaczone zostały pola, w obrębie których dopuszcza się lokalizację szyldów z nazwami lokali usługowych w formie podświetlanych znaków bez tła, umieszczonych po wewnętrznych stronach lokali usługowych.



ALLCON

ALLCON - doceniany za niezawodność, terminowość oraz wiarygodność - od ponad 30 lat odpowiada na potrzeby wymagających klientów i kontrahentów. ALLCON OSIEDLA to wielokrotnie nagradzany deweloper, którego inwestycje zdobywają międzynarodowej nagrody takie jak European Property Awards. ALLCON BUDOWNICTWO – doświadczony i rozpoznawalny na rynku krajowym generalny wykonawca, który jest gwarantem najwyższego standardu realizacji. ALLCON NIERUCHOMOŚCI - to podmiot odpowiedzialny za zarządzanie, administrację i komercjalizację lokali użytkowych. Duże doświadczenie oraz zaangażowanie na etapie projektowania inwestycji w zakresie lokali użytkowych, zapewnia przyszłym najemcom komfort i gwarancję wysokiego standardu dla różnych typów działalności.



Porozmawiajmy o Twoim lokalu

Ewa Orlik

Kierownik ds. Komercjalizacji

T: +48 887 854 988

lokale@allcon.pl

ALLCON Nieruchomości
al. Marsz. Piłsudskiego 11 lok. 5.1
81-400 Gdynia

Niniejsza oferta ma charakter informacyjny i nie stanowi oferty handlowej w rozumieniu Art. 66 § 1 Kodeksu Cywilnego. Zamieszczone w niej materiały graficzne w tym, wizualizacje, mają charakter wyłącznie poglądowy, a przedstawione w nich modele budynków oraz zagospodarowania terenu mogą podlegać zmianom na etapie realizacji. Zmianie nie ulegną istotne cechy świadczenia oraz funkcjonalność budynków.