

# NOWA DĄBROWA

## LOKALE USŁUGOWE

PROPOZYCJA WYNAJMU - BUDYNEK C



ALLCON

# DOBRE SĄSIEDZTWO

---

NOWA DĄBROWA otwiera nowy rozdział w życiu tej dzielnicy Gdyni. To wieloetapowe, nowoczesne osiedle, które powstaje w sąsiedztwie lasu i istniejących osiedli oraz usług. Usytuowane tuż obok przystanki linii autobusowych i trolejbusowych, zapewniają wygodne i szybkie połączenie: do Śródmieścia i pozostałych dzielnic Gdyni oraz Sopotu.

## ODLEGŁOŚCI OD OSIEDLA

50 m	Przystanek autobusowy i trolejbusowy
200 m	Nowa Trasa Kaszubska
500 m	Obwodnica Trójmiasta
900 m	Trójmiejski Park Krajobrazowy
1,5 km	Stajnia Magra
2 km	Góra Donas
9 km	Plaża w Orłowie
9 km	Centrum Handlowe Riviera
11 km	Śródmieście Gdyni
11 km	Moło w Sopocie



# LOKALIZACJA Z POTENCJAŁEM

Wystarczy spojrzeć na mapę: NOWA DĄBROWA znajduje się w prawdopodobnie najlepszym punkcie układu drogowego Trójmiasta. Niedaleko krzyżują się najważniejsze trasy całej aglomeracji: Obwodnica, Trasa Kaszubska oraz nowo powstająca Obwodnica Metropolii Trójmiejskiej. Najbliższy wjazd na drogę ekspresową jest zaledwie 500 metrów od osiedla, dzięki temu, omijając korki, można wyruszyć w podróż w dowolnym kierunku.



# DZIELNICA IDEALNA

Inspiracją dla twórców była koncepcja „miasta idealnego”, czyli podzielonej według funkcji, symetrycznej przestrzeni miejskiej o kameralnych kwartałach zabudowy. Energia NOWEJ DĄBROWY jest widoczna już od pierwszego budynku, przed którym powstał skwer z lokalami i miejscami do siedzenia. W głąb osiedla prowadzić będzie tętniąca życiem ulica handlowa, przypominająca gdyńską Świętojańską. Minąwszy liczne sklepy i punkty usługowe, dojdziemy do placu z restauracjami i ogródkami, na którym będzie się koncentrować życie towarzyskie i kulturalne. NOWA DĄBROWA to także zielone, atrakcyjne tereny rekreacyjne i wypoczynkowe. Efektem połączenia funkcji usługowej, mieszkaniowej i wypoczynkowej oraz rozwiniętej komunikacji będzie wyjątkowe miejsce do życia.



# LOKALE USŁUGOWE

---

Lokale usługowe w I etapie inwestycji NOWA DĄBROWA powstaną na parterze każdego z pięciu budynków. Łącznie zaplanowano 24 lokale usługowe.

W trzecim z realizowanych budynków (Budynek C) znajdują się 4 lokale usługowe, w stanie deweloperskim, o powierzchniach od ok. 58 m<sup>2</sup> do 115 m<sup>2</sup>. Lokalizacja lokali od głównych ciągów komunikacyjnych zapewnia doskonałą widoczność oraz łatwy dostęp dla klientów. Oferta Budynku C uzupełnia propozycję Budynków A i B, w których łącznie powstało 11 lokali usługowych.

Parking dla klientów lokali usługowych zostanie usytuowany przy placu obok Budynków D oraz E.

Wszystkie lokale na wynajem oferuje ALLCON – firma o ugruntowanej pozycji na rynku, po której można spodziewać się najwyższej dbałości o dobro klienta. Ze względu na wysokie oczekiwania jakościowe i chęć stworzenia otoczenia przyjaznego przyszłym mieszkańcom, zostały poczynione założenia dotyczące funkcji lokali usługowych i zróżnicowania najemców.

Wpłynie to pozytywnie na odbiór Państwa działalności jak i na konkurencyjność proponowanych usług. Wybierając najem lokalu od firmy ALLCON decydują się Państwo na wybór stabilnego partnera biznesowego zaangażowanego w rozwój nieruchomości, w której znajdują się lokale.



LOKALE GOTOWE DO ODBIORU W STYCZNIU 2026 r.

# PROPOZYCJA LOKALI NA WYNAJEM

---



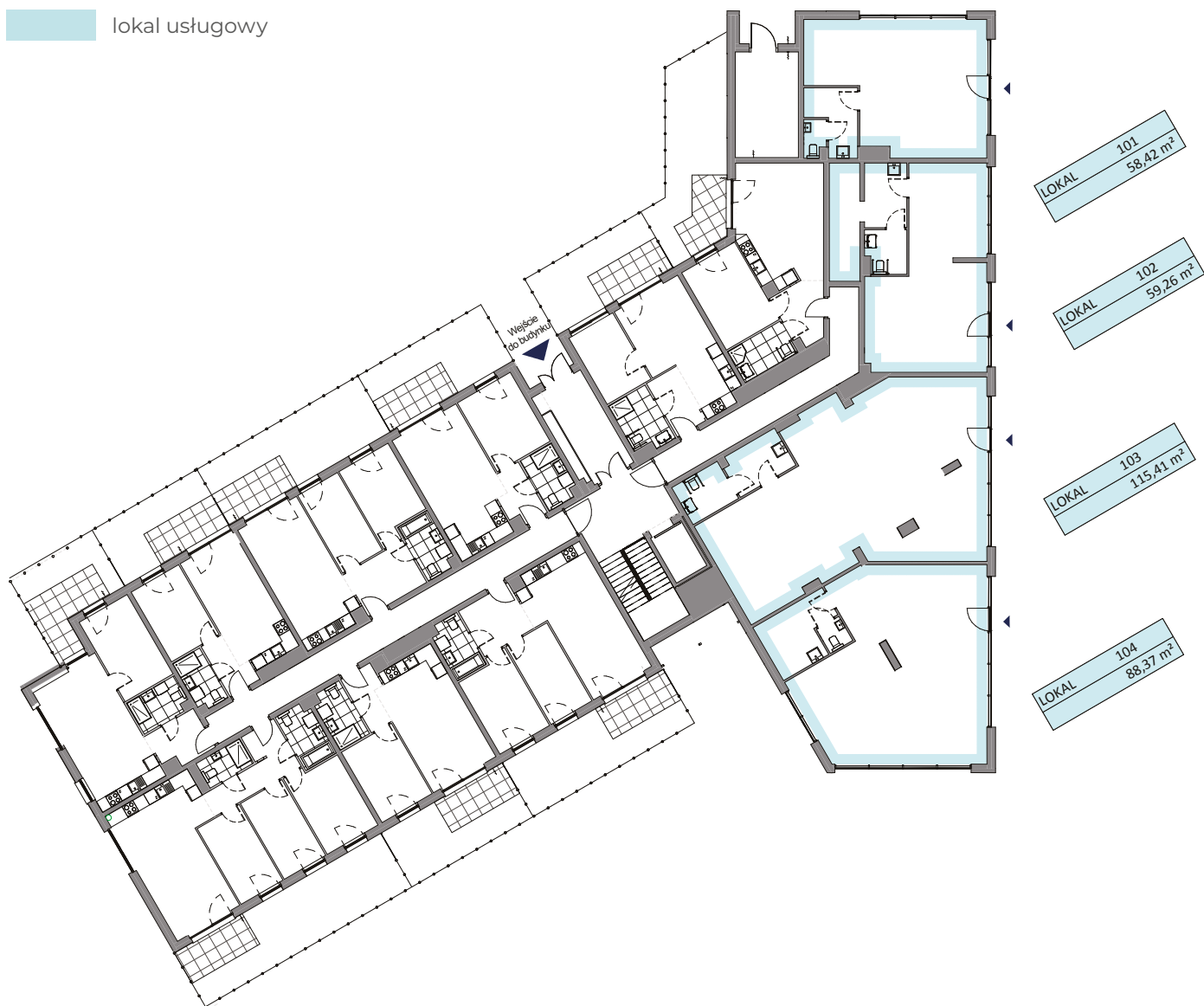
Lokal	Powierzchnia	Typ lokalu	Ekspozycja	Witryna
101	58,42 m <sup>2</sup>	usługowy	północno-wschodnia	tak
102	59,26 m <sup>2</sup>	usługowy	północno-wschodnia	tak
103	115,41 m <sup>2</sup>	usługowy	północno-wschodnia	tak
104	88,37 m <sup>2</sup>	usługowy	północno-wschodnia	tak

# PLAN SYTUACYJNY



# BUDYNEK C - RZUT PARTERU

lokal usługowy



0 1 2 3 4 5 m



# MOŻLIWOŚĆ ŁĄCZENIA LOKALI

- ściany bez możliwości wprowadzenia zmian
- ściany niekonstrukcyjne - możliwość łączenia lokali



0 1 2 3 4 5 m



# LOKALIZACJA OZNAKOWANIA NAJEMCY

---



ELEWACJA PÓŁNOCNO-ZACHODNIA



ELEWACJA PÓŁNOCNO-WSCHODNIA



ELEWACJA WSCHODNIA



ELEWACJA POŁUDNIOWA



Podnosimy jakość życia, łącząc innowacje, solidność i doświadczenie. Doskonale wiemy jak to osiągnąć - ponad trzy dekady stabilnej działalności stawiają ALLCON w pozycji firmy wyróżniającej się na rynku, której ufają klienci i kontrahenci. Projektujemy i budujemy tętniące życiem osiedla, które pozytywnie zmieniają architekturę Trójmiasta. Wzbogacają ją, stając się nierozdzielną częścią krajobrazu wyjątkowej aglomeracji. Zarządzamy i komercjalizujemy lokale użytkowe. Dzięki wiedzy ekspertów współtworzymy dopasowane do potrzeb najemców miejsca, w których rozwija się lokalny biznes. Stawiamy na partnerstwo i wsparcie na każdym etapie współpracy. Jako generalny wykonawca zrealizowaliśmy dziesiątki projektów mieszkalnych, biurowych i użytkowych - zawsze w najwyższym standardzie.



Ewa Orlik  
Kierownik ds. Komercjalizacji  
tel.: +48 887 854 988  
e-mail: [lokale@allcon.pl](mailto:lokale@allcon.pl)

ALLCON Nieruchomości  
Gdynia Śródmieście  
al. Marsz. Piłsudskiego 11  
[www.allcon.pl](http://www.allcon.pl)

Niniejsza oferta ma charakter informacyjny i nie stanowi oferty handlowej w rozumieniu Art. 66 §1 Kodeksu Cywilnego. Zamieszczone w niej materiały graficzne w tym, wizualizacje, mają charakter wyłącznie poglądowy, a przedstawione w nich modele budynków oraz zagospodarowanie terenu mogą podlegać zmianom na etapie realizacji. Zmianie nie ulegną istotne cechy świadczenia oraz funkcjonalność budynków.