



EUROPEAN
PROPERTY
AWARDS
DEVELOPMENT



BEST RESIDENTIAL
HIGH-RISE
DEVELOPMENT
POLAND

Tarasy Bałtyku
by Allcon Osiedla Apartamenty

2019-2020



TARASY BAŁTYKU

LOKALE USŁUGOWE

PROPOZYCJA WYNAJMU



ALLCON

TARASY BAŁTYKU

Prestiżowa inwestycja Tarasy Bałtyku jest zlokalizowana na styku morza i miasta, w gdańskiej dzielnicy Przymorze. Możliwość najmu lokali w luksusowym apartamentowcu, na wejściu do popularnego Parku Reagana, w otoczeniu nowej zabudowy stanowi wyjątkową propozycję na trójmiejskim rynku nieruchomości.



LOKALE USŁUGOWE

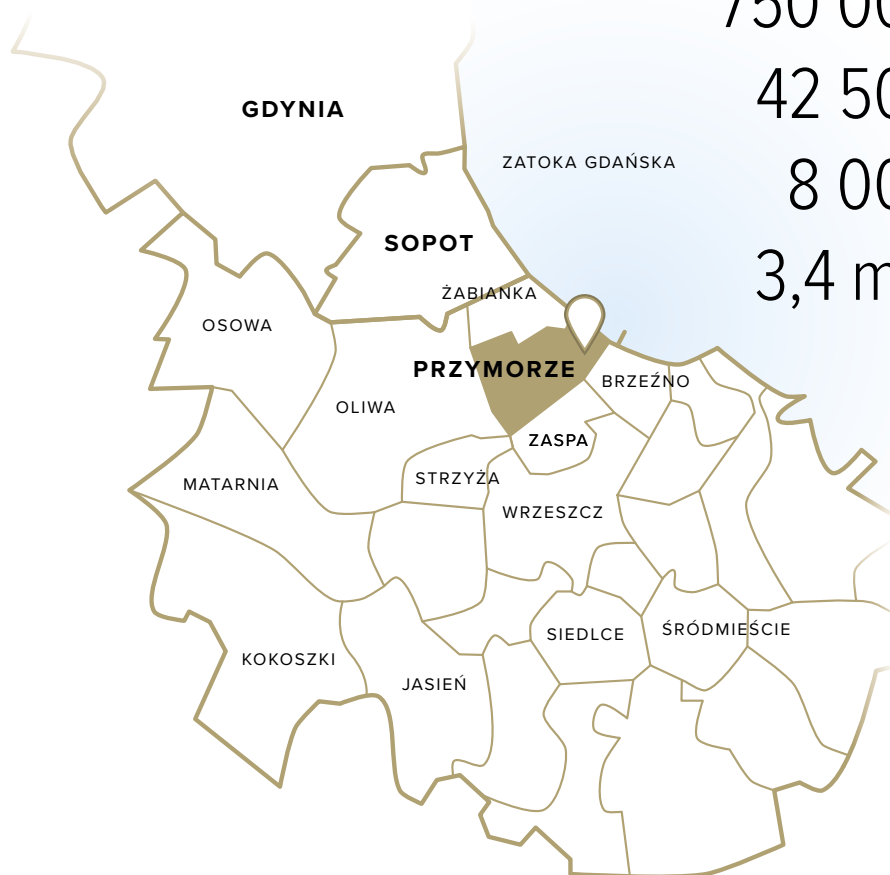
W ofercie znajdują się gotowe lokale usługowe na wynajem o powierzchniach od ok. 68 do 119 m². Lokale zaprojektowane są w sposób zapewniający ich znakomitą ekspozycję. Część z nich zaprojektowana została jako lokale piętrowe, co stwarza dodatkowe możliwości aranżacyjne.

Wszystkie lokale na wynajem oferuje Allcon – firma o ugruntowanej pozycji na rynku, po której można spodziewać się najwyższej dbałości o dobro klienta. Ze względu na wysokie oczekiwania jakościowe i chęć stworzenia otoczenia przyjaznego przyszłym mieszkańcom, zostały poczynione założenia dotyczące typu prezentowanych usług i zróżnicowania najemców.

Wpłynie to pozytywnie na odbiór Państwa działalności jak i na konkurencyjność oferowanych usług. Wybierając najem lokalu od firmy Allcon decydują się Państwo na wybór stabilnego partnera biznesowego zaangażowanego w rozwój nieruchomości, gdzie znajdują się lokale.

LOKALE GOTOWE DO ODBIORU

LOKALIZACJA



750 000 liczba mieszkańców Trójmiasta

42 500 liczba mieszkańców Przymorza

8 000 liczba mieszkańców w nowych inwestycjach na Przymorzu

3,4 mln liczba turystów odwiedzających Gdańsk

Lokalizacja Tarasów Bałtku ma wiele do zaoferowania. Inwestycja jest zlokalizowana w pierwszej linii zabudowy od morza, dzięki czemu zapewnia doskonałe widoki zarówno na Zatokę Gdańską, rozległy park, miasto, jak i wzgórza morenowe. W bliskim sąsiedztwie inwestycji znajdują się również najważniejsze centra biznesowe (Olivia Business Centre, Alchemia, Arkońska Business Park) i handlowe (Galeria Przymorze, Alfa Centrum), Stadion Gdańsk, Amber Expro, Ergo Arena, sopocki hipodrom, korty tenisowe, marina, czy klub żeglarski.



LOKALIZACJA

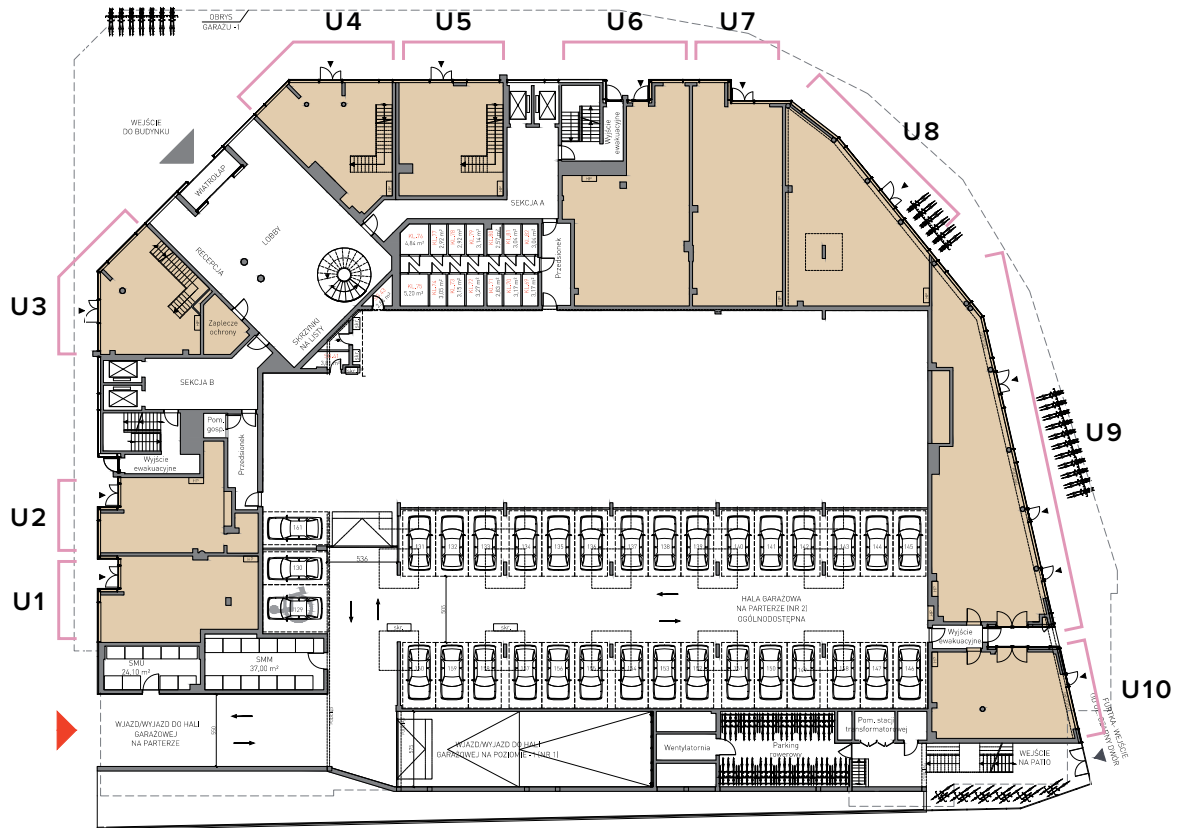


ODLEGŁOŚCI

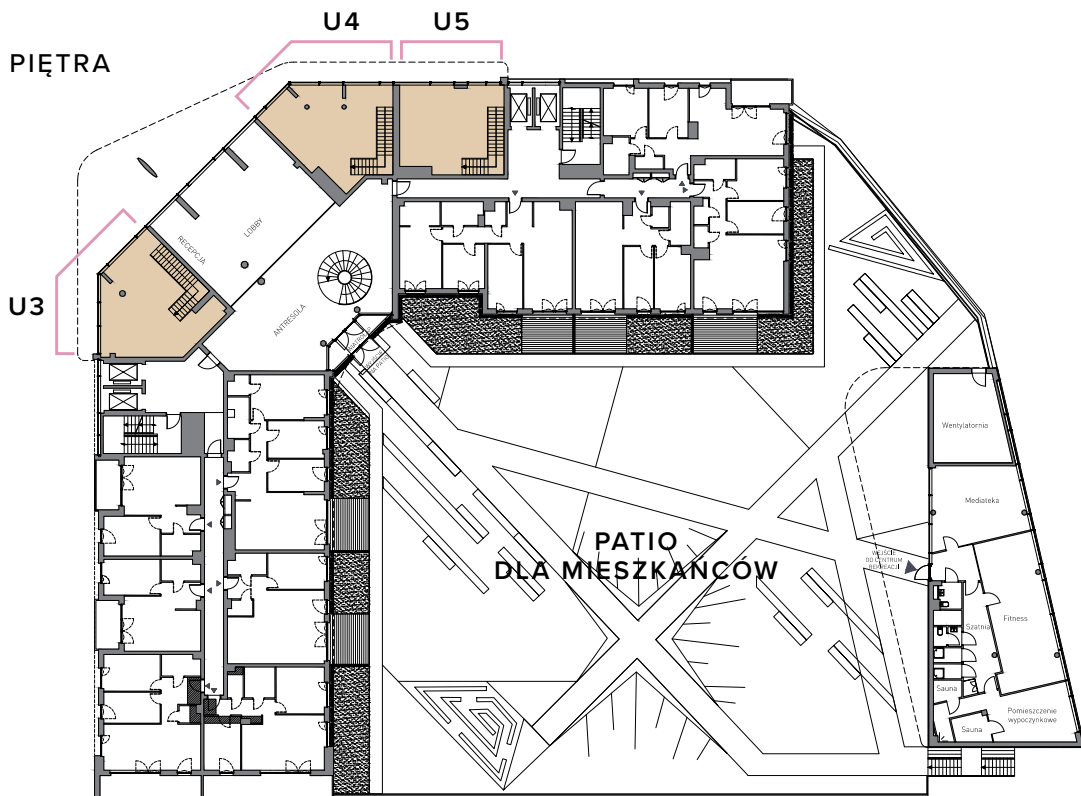
- | | | | | | |
|--------|---|-----------------------|-------|---|-------------------------------|
| 50 m | — | Park Reagana | 3 km | — | Stadion Energa |
| 500 m | — | Plac zabaw | 3 km | — | Olivia Business Centre |
| 900 m | — | Morze i plaża | 6 km | — | Politechnika Gdańska / GUM-ed |
| 1,5 km | — | Molo w Brzeźnie | 6 km | — | Sopotcka marina |
| 2,5 km | — | SKM Oliwa (Pendolino) | 7 km | — | Gdańsk Stare Miasto |
| 3 km | — | Uniwersytet Gdański | 10 km | — | Obwodnica Trójmiasta |
| 3 km | — | Hipodrom | 14 km | — | Port Lotniczy im. Wałęsy |
| 3 km | — | Ergo Arena | 63 km | — | Autostrada A1 |

LOKALE USŁUGOWE

RZUT PARTERU



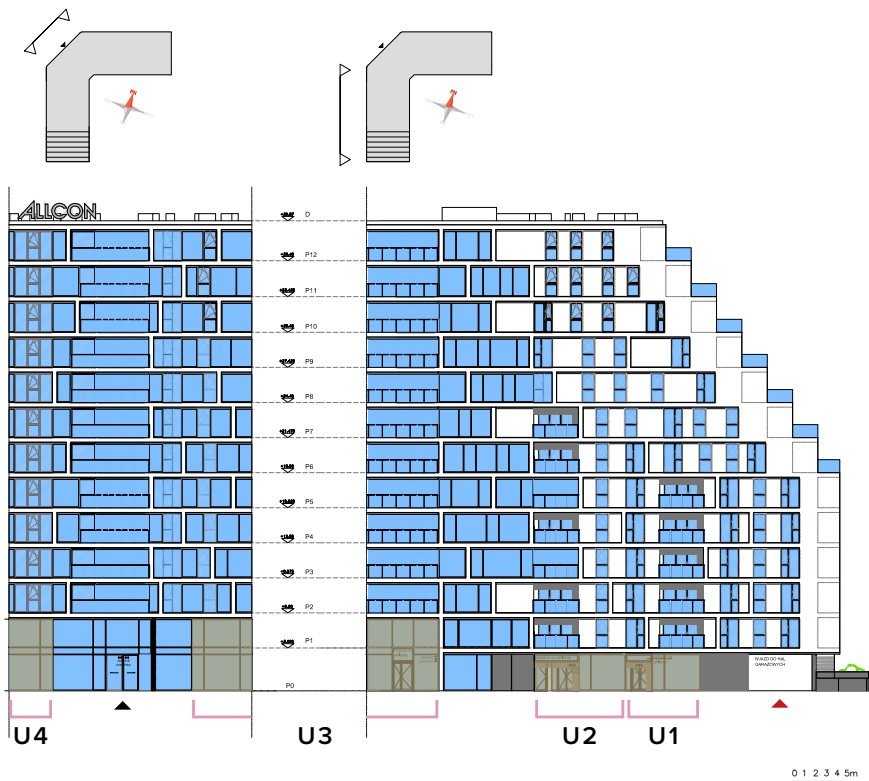
RZUT I PIĘTRA



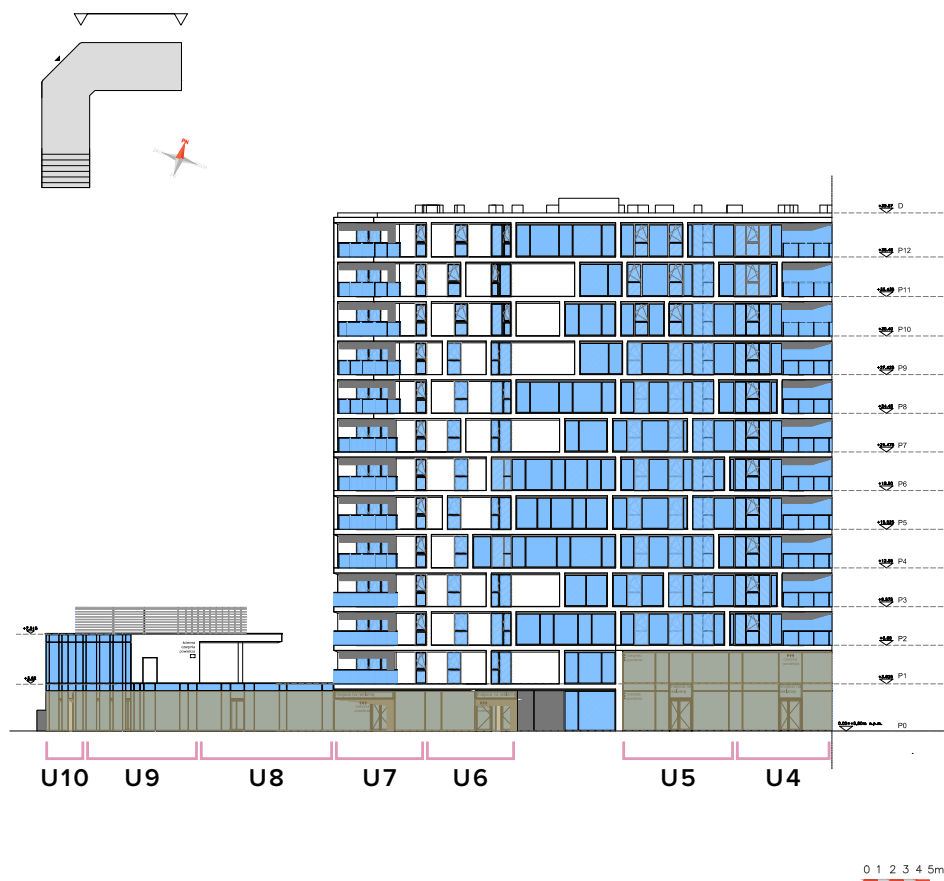
LOKALE USŁUGOWE

ELEWACJA
PÓŁNOCNO-ZACHODNIA

ELEWACJA ZACHODNIA



ELEWACJA PÓŁNOCNA



LOKALE USŁUGOWE

ELEWACJA PÓŁNOCNO-WSCHODNIA

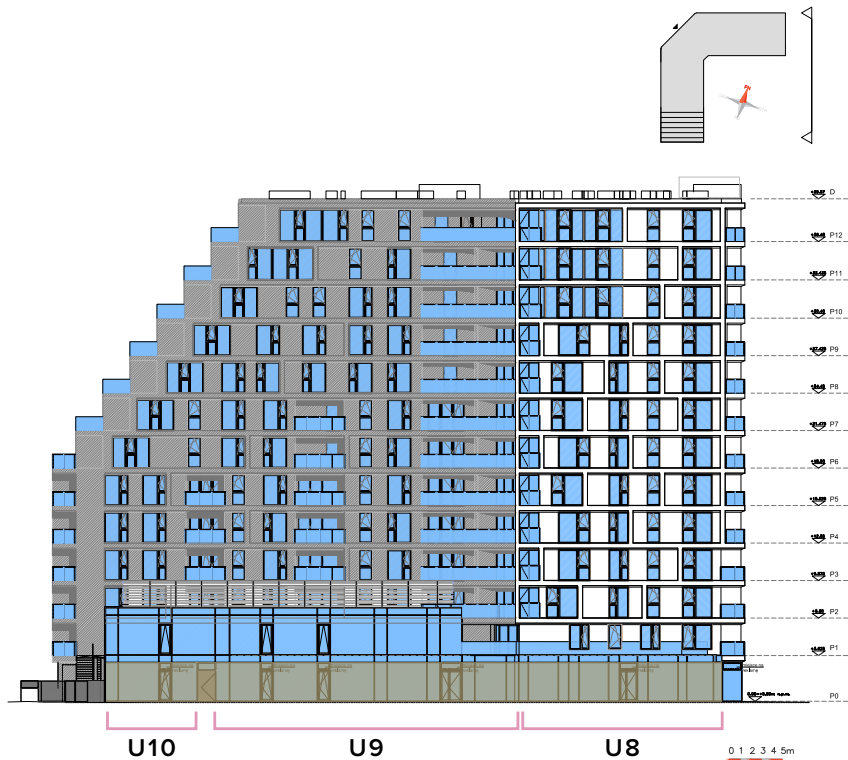


TABELA LOKALI

Lokal	Powierzchnia	Typ lokalu	Ekspozycja	Witryna
U1	70,08 m ²	usługowy	zachodnia	tak
U2	60,35 m ²	usługowy	zachodnia	tak
U3	114,50 m ²	usługowy, piętrowy	zachodnia	tak
U4	119,18 m ²	usługowy, piętrowy	północno-zachodnia	tak
U5	112,72 m ²	usługowy, piętrowy	północna	tak
U6	117,69 m ²	usługowy	północna	nie
U7	109,05 m ²	usługowy	północna	nie
U8	112,94 m ²	gastronomiczny	północno-wschodnia	tak
U9	144,55 m ²	gastronomiczny	północno-wschodnia	tak
U10	67,75 m ²	usługowy	północno-wschodnia	tak

GRUPA ALLCON – doceniana za niezawodność, terminowość oraz wiarygodność – od ponad 30 lat odpowiada na potrzeby wymagających klientów i kontrahentów. ALLCON OSIEDLA to wielokrotnie nagradzany deweloper, którego inwestycje zdobywają międzynarodowej nagrody takie jak European Property Awards. ALLCON BUDOWNICTWO – doświadczony i rozpoznawalny na rynku krajowym generalny wykonawca, który jest gwarantem najwyższego standardu realizacji. ALLCON NIERUCHOMOŚCI – to podmiot odpowiedzialny za zarządzanie, administrację i komercjalizację lokali użytkowych. Duże doświadczenie oraz zaangażowanie na etapie projektowania inwestycji w zakresie lokali użytkowych, zapewnia przyszłym najemcom komfort i gwarancje wysokiego standardu dla różnych typów działalności.



KONTAKT

Ewa Orlik

Kierownik ds. Komercjalizacji
tel.: +48 887 854 988
e-mail: lokale@allcon.pl

Allcon Nieruchomości

Gdynia Centrum
al. Marsz. Piłsudskiego 11

